

Media Connect MC-QMS

Das Pocket PC-basierte Qualitätsmanagementsystem

Allgemeine Informationen

Das Thema Qualitätssicherung erhält in allen Bereichen der Wirtschaft eine immer höhere Bedeutung, so auch im Reinigungsgewerbe. Ein Hauptproblem bei der Beurteilung der Leistung ist die Festlegung eines objektiven Bewertungsschemas.

Mit unserem modernen QM-System, bestehend aus einem mobilen Erfassungs- und einem lokalen Verwaltungsprogramm, definieren Sie individuell und detailliert die zu tätigen Reinigungsleistungen, die Relevanz der einzelnen Leistungen, sowie für jede Leistung die entsprechenden Reinigungsintervalle.

Der Aufbau des so entstehenden Leistungsverzeichnisses (LV) entspricht der Definition aus DIN/EN 13549 "Reinigungsdienstleistungen - Grundanforderungen und Empfehlungen für Qualitätsmesssysteme", bestehend aus Bereichen, Gegenständen, qualitativen und quantitativen Kriterien sowie einem Turnus.

Weitere Vorteile für den Dienstleister sind, dass alle Daten "im Haus" bleiben und die Auswertungen jederzeit und sooft wie vom Kunden gewünscht "auf Knopfdruck" erstellt werden können. Außerdem kann optional über die Erfassung des Reinigungspersonals auch eine Beurteilung einzelner Reinigungskräfte erfolgen.

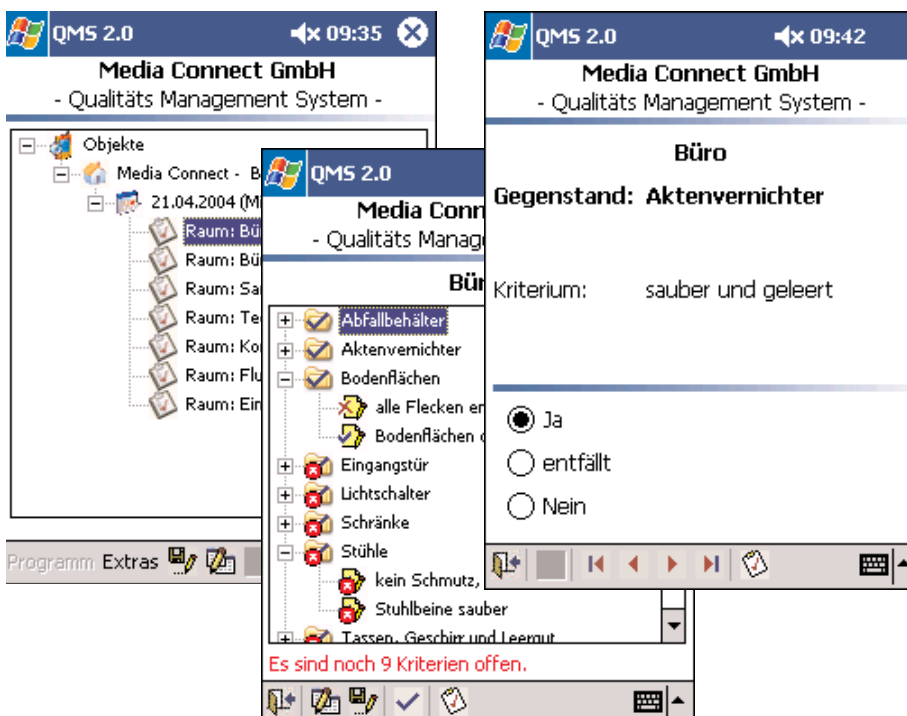
Die ausgedruckten Ergebnisse erfolgen in drei verschiedenen Detailtiefen, nach Raumklassen, nach einzelnen Räumen oder nach Reinigungspersonal gegliedert. Zudem wird die Entwicklung über ein Jahr, bestehend aus durchschnittlichen Monatswerten, oder über einen Monat, bestehend aus durchschnittlichen Tageswerten, dargestellt.

Pocket PC-Programm

Durch den Einsatz moderner PDA's wird der gesamte Kontrollvorgang vereinfacht und insgesamt beschleunigt. Die elektronische ersetzt die schriftliche Erfassung, daher ist keine Nachbearbeitung und kein Nacherfassen nötig.

MC-QMS

- Allgemeine Informationen
- Pocket PC-Programm
- Verwaltung
- Auswertungen
- Versionen
- Service
- Fazit
- Kontakt



Durch die PDA-gestützte Erfassung wird sichergestellt, dass die definierten Leistungen nur dann abgefragt werden, wenn sie planmäßig vorgesehen sind.

Damit auch jede Position bei der Kontrolle bewertet wird, gibt es keine Standard-Antworten. Um die Kontrolle eines Raums abzuschließen, muss jede Frage explizit beantwortet werden. Um den Antwortvorgang zu beschleunigen reicht ein "Knopfdruck", falls ein Raum in Ordnung ist. In diesem Fall muss nicht jede Position einzeln bestätigt werden.

Nach der Synchronisierung des Pocket PC's mit dem PC sind sofort alle Daten auswertbar.

Das Programm kann auch verwendet werden um Inventarlisten zu überprüfen. Dafür werden einfach für jeden zu überprüfenden Bereich alle Gegenstände mit dem Kriterium "vorhanden" als LV erfasst.

Verwaltung

Über das komfortable Verwaltungsprogramm werden die eingesetzten Pocket PC's synchronisiert und die Auswertungen als Excel Dokumente erstellt. Es ermöglicht zudem die Erfassung von Objektdaten (Adress-Stammdatensatz), die Definition von Standard-LV's und von individuellen objektspezifischen LV's.

The screenshot displays the 'QMS - Objektverwaltung' software interface. It features a menu bar (Datei, Bereich, Stammdaten, Extras, ?) and a toolbar with various icons. The main window is divided into several sections:

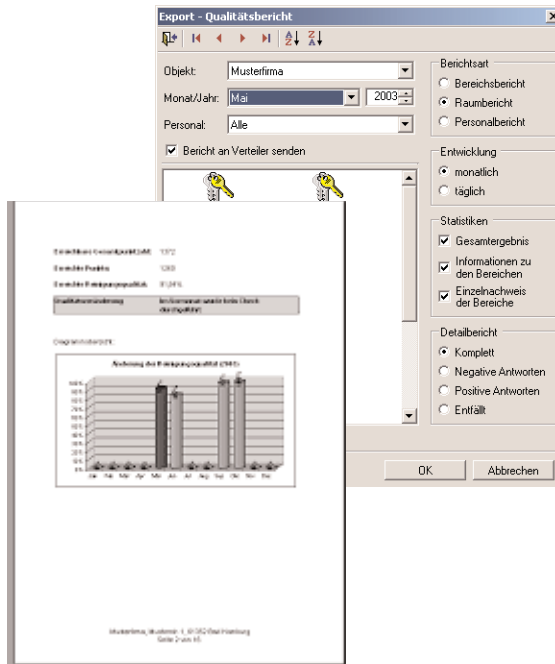
- Verfügbare Objekte:** A table listing objects and their locations.

Objekt	Ort
Hotel Wiesenblick	Bad Homburg
Pension Sonnenschein	Frankfurt/Main
- Objekteigenschaften:** Fields for 'Bezeichnung' (Hotel Wiesenblick), 'Straße' (Ober-Eschbacher-Str. 109), and 'PLZ / Ort' (61352 Bad Homburg).
- Bereiche - Hotel Wiesenblick:** A dropdown menu for 'Objekt-Bereich' set to 'Doppelzimmer'.
- Main Table:** A table with columns 'Gegenstand', 'Kriterium', 'Punkte', and 'Turnus'.

Gegenstand	Kriterium	Punkte	Turnus
Eingangstür & Rahmen	DND Schild korrekt, nach Vorgabe	1	T
	Fluchthinweis staubfrei	1	T
	staubfrei, fleckenfrei, keine Griffspuren	1	T
Schrank	Türring staubfrei, fleckenfrei	1	T
	Kleiderbügel korrekt, nach Vorgabe	1	T
	Kofferblock staubfrei, fleckenfrei	1	T
Spiegel	staubfrei, fleckenfrei, keine Griffspuren	1	T
	Wäscheschüssel, -listen, Nähzeug, Schuhputz nach Vorgabe	1	T
	staubfrei, fleckenfrei, keine Griffspuren	1	T
Kleiderständer	staubfrei, fleckenfrei	1	T
	alle Flächen staubfrei, fleckenfrei	1	T
	alle Kabel staubfrei	1	T
Schreibtisch & Beischrank	Briefmappe staubfrei, fleckenfrei, nach Vorgabe	1	T
	Lampe staubfrei, fleckenfrei, funktioniert	1	T
	Prospektmaterial korrekt, nach Vorgabe	1	T
Stuhl	Prospektständer staubfrei, fleckenfrei	1	T
	TV-Programm nach Vorgabe	1	T
	staubfrei, fleckenfrei	1	T
Mülleimer	Bestand nach Vorgabe	1	T
	Gläser fleckenfrei, poliert	2	T
	staubfrei, fleckenfrei	1	T
TV	Fernbedienung staubfrei, funktioniert	1	T
	Movie Guide nach Vorgabe	1	T
	staubfrei, fleckenfrei, funktioniert	1	T
Heizung	staubfrei, fleckenfrei	1	T
	Fenster	1	T
	Fensterbrett staubfrei, fleckenfrei	1	T
- Objekt-Verwaltung:** A section with 'Datei' and 'Z' icons.
- Vorhandene Zuordnungen:** A tree view showing assigned criteria to objects like 'Eingangstür & Rahmen', 'Schrank', 'Spiegel', etc.
- Verfügbare Kriterien:** A list of available criteria such as 'Ablage staubfrei, fleckenfrei', 'alle Flächen staubfrei, fleckenfrei', etc.

Auswertungen

Es stehen eine Reihe an Auswertungen in unterschiedlicher Detailtiefe zur Verfügung.



- Auswertungen
- Versionen

Alle Auswertungen werden als Excel-Dokument erstellt und enthalten standardmäßig auf der ersten Seite Name und Logo des Auftraggebers sowie die Objektdaten in der Fußzeile. Es wird ein Diagramm mit der Entwicklung der Reinigungsleistung erstellt. LV's mit allen relevanten Informationen wie z.B. Kriterium, Sollpunkte und Turnus können, auch um Sie als Definition der vereinbarten Reinigungsleistungen als Anhang zu Verträgen zu verwenden, ausgedruckt werden.

Versionen

MC-QMS ist in zwei verschiedenen Versionen verfügbar:

Die **Standard-Version** bietet alle Funktionalitäten zur Erstellung und Bearbeitung von Leistungsverzeichnissen, sowie zur Erfassung und Auswertung der vorgenommenen Prüfungen. Die Standard-Version der Objektverwaltung ist für den Einsatz an einem einzelnen PC konzipiert. Die Daten der erstellten Leistungsverzeichnisse und Besuche werden lokal auf dem PC gespeichert und stehen nur dort zur Verfügung.

Das Tool für die Qualitätssicherung auf dem PDA kann auf beliebig vielen Geräten eingesetzt werden.

Die **Enterprise-Version** bietet alle Funktionalitäten der Standard-Version. Im Unterschied zur Standard-Version können die Daten zentral auf einen Server gespeichert werden, so dass mehrere Benutzer auf unterschiedlichen PC's darauf zugreifen können. Die Installation an einem PC ohne den Einsatz eines Servers ist auch mit dieser Version möglich. Des Weiteren ist eine Benutzerverwaltung vorhanden, so dass die Möglichkeit besteht, mehrere Benutzer anzulegen und diesen Zugriffsrechte wie Lesen, Schreiben oder Löschen auf Objekte zu geben.

Ein späterer Wechsel von der Standard- auf die Enterprise-Version ist bei Übernahme aller Daten jederzeit problemlos möglich.

Systemvoraussetzungen

	Standard Version	Enterprise Version
Lokaler Rechner	Windows 98 oder höher	Windows 2000 oder höher
	Microsoft Excel 97 oder höher (für die Qualitätsberichte)	
	Microsoft Outlook 97 oder höher (für den Versand der Qualitätsberichte per Email)	
Server	Nicht unterstützt (Daten werden über Access mdb-Dateien gespeichert)	SQL Server (Daten werden über die MSDE gespeichert)
Sonstiges	Pocket PC	

Funktionsumfang

Funktionen	Standard Version	Enterprise Version
Definition von Standard Leistungsverzeichnissen	✓	✓
Definition von individuellen Leistungsverzeichnissen	✓	✓
Automatischer Versand der Qualitätsberichte per Email mit Outlook	✓	✓
Erstellen von Qualitätsberichten	✓	✓
Erfassung der Kontrollvorgänge am PDA	✓	✓
Lokales Speichern von Daten	✓	✓
Zentrales Speichern der Daten auf einen Server	-	✓
Synchronisation von lokalen und zentralen Daten	-	✓
Benutzerverwaltung	-	✓
Vergabe von Zugriffsrechten auf Objekten	-	✓

Service

Wenn Sie bereits LV's oder Inventarlisten in elektronischer Form wie z.B. als Excel-Dokument haben, prüfen wir gerne, ob diese automatisiert in das QMS übernommen werden können. Außerdem bieten wir Ihnen Mitarbeiterschulungen vor Ort in Ihren Objekten an.

Fazit

Durch den Einsatz eines QM-Systems erhalten Sie objektive Kriterien für die Bewertung der Reinigungsleistung. Durch die jederzeit mögliche Auswertung können Probleme früh erkannt und behoben werden. Durch die Vergabe von Sollpunkten und die flexible Definition des Reinigungsturnus kann die geforderte Reinigungsleistung individuell an die Bedürfnisse des Auftraggebers angepasst werden.

Sind Sie trotzdem noch nicht überzeugt?

Dann vereinbaren Sie doch einfach einen Termin mit uns, oder lassen Sie sich von einer Demonstration vor Ort begeistern. Kontaktieren Sie uns bei Fragen und erkennen auch Sie diesen entscheidenden Wettbewerbsvorteil für Ihr Unternehmen.

Kontakt

Profitieren Sie von unserer Erfahrung und modernster IT-Technologie. Rufen Sie uns an und vereinbaren Sie ein persönliches Beratungsgespräch. Unsere Experten helfen Ihnen gerne weiter.

Media Connect GmbH
August-Schanz-Str. 46
60433 Frankfurt am Main

Phone
+49-(0)69-954170- 0
Fax
+49-(0)69-954170-77
Web
www.media-connect.de
Mail
info@media-connect.de



- Service
- Fazit
- Kontakt